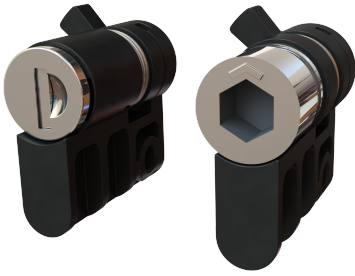


SISTEMA VISION - PLUG



O Plug para o Sistema Vision de fechos escamoteáveis pode ser aplicado em todos os fechos preparados para tambor 40mm. Pode ser usado para os tambores com miolo intercambiável ou com chave yale. O plug pode ser usado com uma solução permanente ou até o usuário final fazer a troca pelo seu próprio tambor definitivo.

Ambas versões, com miolo intercambiável ou chave yale são equipadas com uma trava acionada por mola retornando automaticamente à posição fechada. O parafuso de fixação é fornecido com o Plug.



MATERIAL

Cylinder: Brass, nickel plated in matt finish

Housing: Glass fibre reinforced Polyamide (PA6GF30)

Insert: Brass

Parafuso: Aço inox 303

RELATED PRODUCTS

Handles: 1-005.10, 1-005.15, 6-020, 6-010, 1-002.02, 1-002.12

Keys: 2-372, 2-370

Use the Index Code at industriilas.com

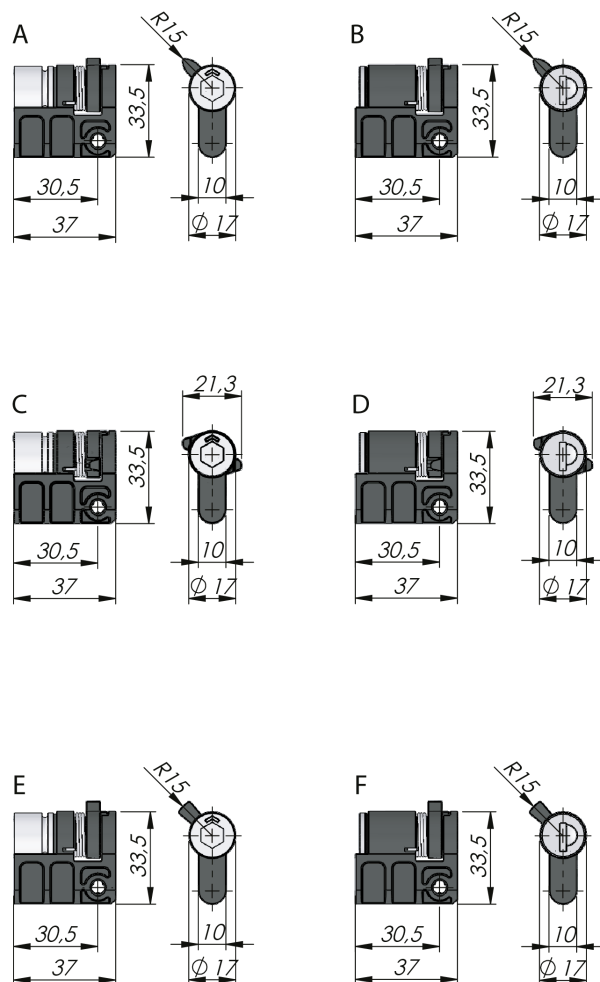
TESTS & STANDARDS

Drawing A and B for ErgoLine.

Drawing C and D for swing handle.

Drawing E and F for lift handle.

Round cylinder version delivered with two keys.



Industriilas
— When access counts —

Make your selections in each column to create your article number (AAAAAA-BCDD)

AAAAAA Housing	B Para este produto	C Tratamento de superfície do miolo	DD Insert
511067 Plugue VISION PA6/Miolo em Zamak	5 Linha ergonômica	0 Para versões com cilindro e push-button	01 Quadrado 6
	6 Fecho escamoteável	2 Cromado	03 Quadrado 7
	7 Fecho Lift	6 Pintado pó preto	05 Quadrado 8
			07 Quadrado 8- com fendas
			11 Quadrado 8 - rebaixado
			14 Triângulo 7
			15 Triângulo 8
			16 Triângulo 10
			22 Universal 3mm
			24 Universal 5mm
			26 Fenda
			29 Slotted recessed
			32 Sextavado 11
			34 Recessed hexagon 8
			35 Recessed hexagon 10
			36 Recessed hex 8 / 3 mm pin
			80 Segredos diferentes
			81 Com chave segredo IL101
			82 Com chave segredo IL0333